

## 2020 年中央财政专项资金使用情况

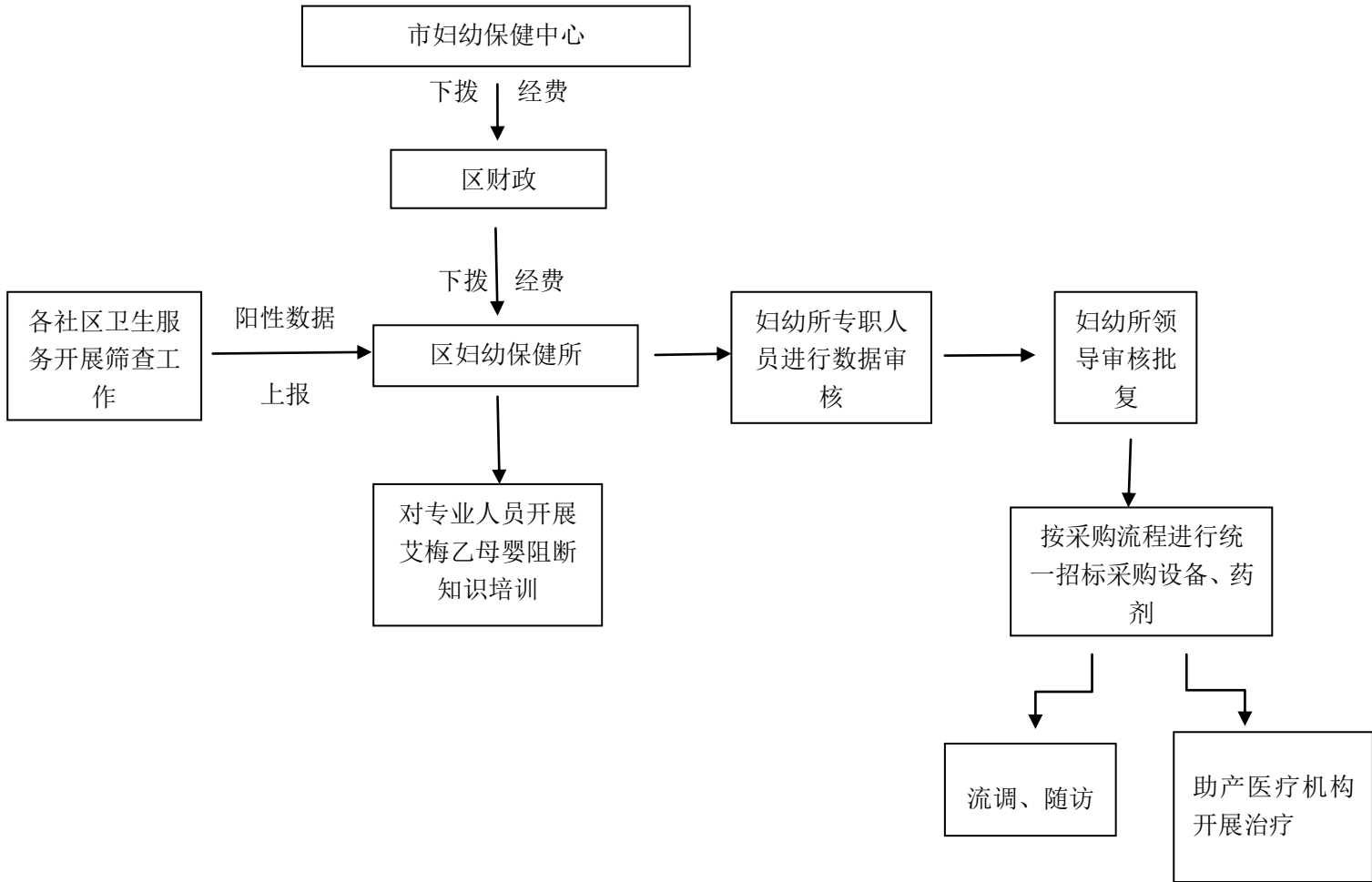
### -重大传染病防控补助资金

#### 补助标准

项目		标准
艾滋病 母婴阻断		产时筛查检测 50 元/人
梅毒母 婴阻断	梅 毒 检 测	孕产妇梅毒复检 梅毒感染人数的 1.2 倍, 20 元/ 人
		梅毒感染孕产妇非梅毒螺 旋体抗体定量检测 15 元/次, 平均 6 次/人
	干 预	梅毒感染孕产妇规范治疗 100 元/人
乙肝 母婴阻断		新生儿乙肝免疫球蛋白应 用、储存、运送等(考虑 10% 损耗)
		200 元/人
		注射器(注射新生儿免疫球 蛋白用,考虑 10%损耗)
		0.4 元/支
工作经 费	工 作 补 助	每咨询 1 名孕产妇补助
		3 元/人
		每检测 1 名孕产妇补助
		3 元/人
		每咨询 1 名婚检对象补助
		3 元/人
		每检测 1 名婚检对象补助
	3 元/人	
	梅毒感染孕产妇临床随访、 采血及管理补助	
	200 元/人	
	梅毒感染孕产妇及所生婴 儿保健随访及管理补助	
	200 元/对	
	相关活动补助	
	0.8 万/区	
	技 术 指 导	区 级
		0.8 万/区
能 力 建 设	培 训 经 费	区 级 培 训
		1 万/区

设备与用品	数据信息系统设备及维护	0.8 万元/区
	隔离防护设备及用品	1 万元/区

### 发放程序



### 分配结果

单位：万元

序号	分配对象（街镇/项目/人群/人或户）		分配金额
1	妇保所	2021 年 1 月下 达，尚未使用	3.2
2	妇保所	结转至 2021 年	12.9
	合 计		16.1

